

IL CICLO DELLA CARTA

la carta è un bene di grande utilità usiamolo in modo responsabile ed ecocompatibile!

Come nasce la carta? Quali sono gli accorgimenti per un uso responsabile? Come può essere riciclata? Un itinerario guidato nel mondo della carta alla scoperta dei metodi più semplici ed efficaci per il suo riuso.



Obiettivi dell'intervento

1. Indurre la consapevolezza di essere parte di un sistema di relazioni espressione di un unico ecosistema.
2. Far capire che il rifiuto è una risorsa se smaltito correttamente e con procedure adeguate.
3. Sviluppare la coscienza che il rispetto dell'ambiente dove si vive è una scelta obbligata ma logica.
4. Promuovere la cultura della sostenibilità ambientale.

L'intervento verrà effettuato attraverso:

- breve presentazione della tematica
 - proiezione di un video
 - laboratorio di gruppo organizzato
- Il tempo di realizzazione è di circa 2 ore per gruppi di max 30 alunni.



I NOSTRI PROGETTI SONO UN'OCCASIONE UNICA PER APPROFONDIRE DEI TEMI DI ATTUALITÀ IN MODO CREATIVO E LUDICO!

HARAMBEE DA ANNI LAVORA NELLE SCUOLE PROMUOVENDO INIZIATIVE DI SENSIBILIZZAZIONE ED EDUCAZIONE ALLE TEMATICHE COLLEGATE AI PAESI IN VIA DI SVILUPPO.

ASSOCIAZIONE HARAMBEE ONLUS

Harambee è un'associazione nata nel 1999.

Il suo funzionamento non è garantito da personale dipendente, ma dal lavoro completamente gratuito dei soci. Harambee opera dall'Africa all'America Latina attraverso il sostegno a distanza. L'obiettivo primario dell'associazione è infatti quello della promozione sociale dei popoli del sud del mondo, con particolare riguardo ai bambini, favorendo l'istruzione e il miglioramento delle condizioni di vita. "Harambee non è una mano che dona ad un'altra che riceve, ma una mano che vuole stringere la mano dell'altro"

COOPERATIVA HARAMBEE

La cooperativa è nata nel novembre 1999 per volontà dei soci, allo scopo di dare sbocco commerciale ai prodotti del mercato equo e solidale e ai prodotti provenienti da alcuni progetti promossi dall'associazione. La Bottega del Mondo di HARAMBEE è la parte visibile e tangibile dell'associazione, di cui è anche la sede; si trova a Calcinante in Viale delle Betulle, 1 ed è aperta da martedì a sabato, dalle ore 9.00 alle 13.00 e dalle ore 15.00 alle 19.00.



HARAMBEE

Per ulteriori informazioni rivolgersi a:
ASSOCIAZIONE HARAMBEE ONLUS
Viale delle Betulle, 1 - 24050, Calcinante (BG), Italia
Tel. 035.843.741 - e-mail: info@onlus-harambee.com
www.onlus-harambee.com



cerca la nostra pagina in Facebook e diventa nostro amico

C.F. 92013650160

IBAN IT260 07601 11100 0000 1363 8259

HARAMBEE ...A SCUOLA

PROPOSTE DI INTERVENTI STRUTTURATI NELLE SCUOLE ELEMENTARI E MEDIE SU TEMATICHE DI GRANDE ATTUALITÀ!



PROGETTO MANI IN PASTA

UN VIAGGIO NEL MONDO DI QUESTO ALIMENTO ESSENZIALE. dal campo alla tavola!!

Quello che vi proponiamo è un percorso multimediale rivolto alle scuole elementari e medie in cui si parte dalla storia del SEME di FRUMENTO/ GRANO per arrivare gradualmente al prodotto finito che mettiamo sulle nostre tavole, la PASTA.

L'obiettivo è quello di trattare, almeno in parte, il complesso tema dei diritti collegati alla terra e del commercio Equo e Solidale.

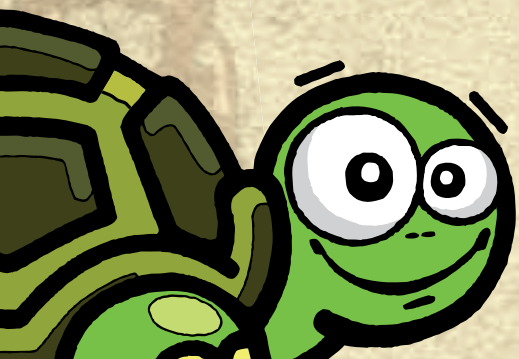
Obiettivi dell'intervento

1. Evidenziare la connessione tra ambiente naturale e ambiente sociale.
2. Evidenziare l'intima connessione tra paesi in via di sviluppo e paesi sviluppati.
3. Evidenziare come le abitudini ed il modo di vivere il mondo possono condizionare noi e chi sta intorno a noi

L'intervento verrà effettuato attraverso:

- breve presentazione della tematica
- giochi di gruppo organizzati
- proiezione di un video

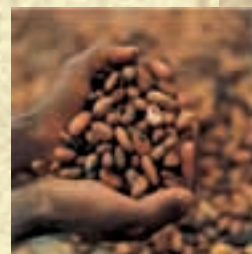
Il tempo di realizzazione è di circa 2 ore per gruppi di max 30 alunni.



PROGETTO NORD-SUD CACAO

UN ITINERARIO NELL'AFFASCINANTE UNIVERSO DEL CIOCCOLATO... da leccarsi le dita!

Come è fatta e dove cresce la pianta del cacao? Da dove arriva la cioccolata che tanto ci piace? Attraverso momenti di gioco, di ascolto, di riflessione ripercorreremo la storia di questa pianta e di questo prodotto, muovendoci a ritroso nel tempo e spostandoci in paesi lontani. Conosceremo la vita di molte persone e le storie che hanno da raccontarci per scoprire il commercio equo e solidale come via più rispettosa dei coltivatori del sud del mondo.



Obiettivi dell'intervento

1. Conoscere i meccanismi economici e commerciali tra Nord e Sud del mondo.
2. Conoscere i parametri economici con cui si misura la ricchezza e il benessere di un Paese e individuare, in maniera critica, le possibili alternative ai meccanismi di sfruttamento
3. Stimolare comportamenti di consumo attento e responsabile partendo dalla scuola e dalla famiglia.
4. Portare i bambini ad una presa di coscienza di un nuovo modo di fare commercio, equo e solidale.

L'intervento verrà effettuato attraverso:

- breve presentazione della tematica
- giochi di gruppo organizzati

Il tempo di realizzazione è di circa 2 ore per gruppi di max 30 alunni.



PROGETTO LIBERO COTONE

DIMMI COSA INDOSSI E TI DIRÒ CHI SEI! un filo sottile per andare a scoprire tutto su questo eccezionale materiale



Come nasce il cotone? Da dove origina? Come viene lavorato prima che finisca nei nostri negozi? Un viaggio in luoghi vicini e lontani, alla scoperta delle tecniche di lavorazione delle materie prime, per ottenere i prodotti finiti che tutti noi utilizziamo. Conosceremo alcuni aspetti critici di questo mondo e capiremo quali sono i diritti collegati e le violazioni dei diritti fondamentali che vengono perpetrate.

Obiettivi dell'intervento

1. Evidenziare la connessione tra ambiente naturale e ambiente sociale.
2. Evidenziare l'intima connessione tra paesi in via di sviluppo e paesi sviluppati.
3. Evidenziare come le abitudini ed il modo di vivere il mondo possono condizionare noi e chi sta intorno a noi
4. Imparare a considerare le risorse naturali e le materie prime come beni esauribili cui tutti hanno diritto.
5. Stimolare comportamenti di consumo attento e responsabile partendo dalla scuola e dalla famiglia.

L'intervento verrà effettuato attraverso:

- breve presentazione della tematica
- proiezione di un video
- laboratorio di gruppo organizzato

Il tempo di realizzazione è di circa 3 ore per gruppi di max 30 alunni.

