

Africa chiama Nuova Europa

Il notiziario è a cura di:
Brunella Locatelli,
Gloria Facchinetti,
Davide Berti.
Direttore Responsabile:
Don Gabriele Filippini

Associazione Harambee Onlus - Viale delle Betulle, 1 - 24050 CALCINATE (Bg) - Tel. 035.843.741
www.onlus-harambee.com - E-mail: info@onlus-harambee.com

Aut. Tribunale di Bergamo n. 36 del 31/07/2001 - Stampa: Ciefegni Litografia s.r.l. - via Provinciale, 44 - 24040 Lallio (BG)

GRAZIE!

C'è una frase pronunciata da Bob Hope (1903-2003) che può rappresentare uno spunto di riflessione quando si pensa al periodo delle festività natalizie. Comico, attore, cantante e conduttore radiofonico, fu uno degli ultimi miti della vecchia Hollywood e venne considerato il simbolo della comicità americana, nonostante le sue origini fossero inglesi. Egli sosteneva di avere una concezione del Natale estremamente semplice, ovvero legata all'idea di amare gli altri. Partendo da questa idea, il comico si domandava: Riflettiamoci un poco, per quale motivo dobbiamo aspettare il Natale per amare gli altri?

Da queste parole è scaturita una nostra personale riflessione rispetto all'incredibile cammino intrapreso dall'Associazione Harambee ONLUS in tutti questi anni.

Da questa riflessione è scaturita un'unica parola che rivolgiamo a tutti voi: GRAZIE.

Grazie a tutti voi, che in questi anni non avete mai smesso di amare gli altri... nonostante tutto e oltre tutto... nonostante, magari, non fosse più Natale.

Grazie a tutti voi che, nel tempo, avete sostenuto con costanza ed impegno persone lontane, progetti di vita, che avete incluso nel vocabolario di molti bambini, di molte donne e di molti uomini parole come futuro, progettualità e sogno.

Grazie di cuore... a nome nostro, a nome di tanti bambini, di tante donne e di tanti uomini.

Vi auguriamo di vero cuore un Buon Natale e un nuovo anno ricco di amore...

Un mondo di auguri a tutti voi!





DELFINA ACERBONI & L'ASSOCIACION HUMANITARIA PIETRO NORIS
 L'attività dell'Associazione si svolge in più ambiti, quali l'aiuto rispetto a questioni mediche e sanitarie, scolastiche, alimentari, abitative ed economiche nei confronti di fasce di popolazione estremamente povere.

SUOR ERNESTA & LA SCUOLA MATERNA "NIYOTA YA BAHARI"
 Composta da tre classi, è frequentata da 140 bambini provenienti da famiglie molto povere. La scuola provvede alle necessità educative, ludiche, alimentari e sanitarie dei bambini.

SUOR VALERIA & LA SCUOLA MATERNA DI KAWÉ
 Suor Valeria e altre consorelle italiane e tanzane si occupano dell'educazione primaria di 230 bambini. Nella missione c'è anche un ospedale che accoglie mamme affette da HIV e i loro bambini.

SUOR LUCY, SUOR KATARINA & LA SCUOLA DI CHANG'OMBE
 600 bambini frequentano la scuola materna e la scuola elementare di Chang'ombe. Questa scuola rappresenta un'enorme possibilità di studio per i bambini provenienti da famiglie povere.

LA SCUOLA MATERNA DI TEGETA
 La missione di Tegeta comprende una scuola materna, un dispensario con ambulatori medici e dentistici, una farmacia, un consultorio per i malati di AIDS, un laboratorio di analisi e una casa di accoglienza per donne gravide.

SALVATION ARMY & MATUMAINI SCHOOL
 Gli oltre 200 studenti della Matumaini School sono afflitti da gravi handicap fisici e necessitano, oltre all'istruzione e al soddisfacimento di bisogni quali cibo, vestiario e materiale scolastico, di cure mediche indispensabili alla loro crescita.

GABRIELLA ROMANO & VISEU
 Gabriella Romano si occupa di fornire aiuto alle famiglie più svantaggiate, dando particolare attenzione all'aspetto educativo e scolastico

LE SUORE DELLA MISERICORDIA & LA SCUOLA MATERNA DI MKUZA
 Le suore della Misericordia ogni giorno ospitano numerosi bambini che appartengono a famiglie molto povere. Con amore e passione provvedono ai bisogni dei bambini, fornendo loro cure, spazi e stimoli utili alla costruzione di un futuro migliore.

MARINA ZANOTTI & TYIENDE PAMODZI ("camminare insieme")
 È un'organizzazione no profit il cui scopo è quello di ridurre la diffusione di HIV, curare ed assistere i malati di AIDS e provvedere con un servizio di assistenza domiciliare i malati cronici e quelli in fase terminale di malattia



UN SEME PER MWENGE
C'era una volta un piccolo seme...



SPROUT, UNA MATITA CHE VUOLE ESSERE UNA PIANTA!

Sprout è la prima matita che si pianta e cresce. Si tratta di una semplice matita realizzata in legno di cedro o tiglio (coltivati sostenibilmente e certificati FSC), alla cui estremità è stata riposta una capsula completamente biodegradabile contenente dei semi (no Ogm) che germinano a contatto con la terra e l'acqua.

Diverse le tipologie di semi proposte (come girasole, lavanda, rosmarino, basilico, calendula, menta, pomodorino, peperone...).

Interamente atossica, garantisce un'ottima qualità di scrittura. Far crescere la Matita Sprout è facilissimo. Quando la matita diventa troppo corta per essere utilizzata, piantatela in un vaso:

in poche settimane nasceranno i primi germogli! L'idea è quella di contribuire alla riduzione dell'uso di risorse della Terra, nel massimo rispetto dell'ambiente e dei lavoratori.

Si tratta di un'originale e divertente idea per i vostri regali natalizi, che vi impegnerà in modo esiguo dal punto di vista economico ma che costituirà un aiuto fondamentale per la Scuola "Niyota ya Bahari" di Mwenge in Tanzania.

Il ricavato della vendita verrà infatti devoluto per l'acquisto del materiale necessario per lo svolgimento delle quotidiane attività come, ad esempio, l'acquisto del cibo per i pasti, delle sedie, del materiale scolastico e per la copertura delle rette scolastiche, a cui le famiglie non possono provvedere.



**INVIACI LA TUA MAIL
PER COMUNICARE CON TE**

La posta elettronica è il mezzo più immediato ed economico per comunicare. Mandaci il tuo indirizzo a info@onlus-harambee.com: verrai inserito nella nostra mailing list e riceverai le nostre comunicazioni, con garbo e senza assillo.



**cerca la nostra pagina
in Facebook
e diventa nostro amico**

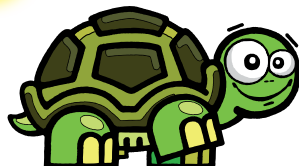
DATE VALORE AI VOSTRI ACQUISTI!



**Commercio EQUO e SOLIDALE:
Prezzi Equi ai Produttori e
Trasparenti per i consumatori**
Alla bottega di Harambee potete trovare: Cesti Natalizi, Artigianato Etnico, Alimentari, Bomboniere e Articoli Regalo

REGALATE DIGNITA'

HARAMBEE



Associazione o.n.l.u.s. e Cooperativa
Viale Betulle, 01 - 24050 Calcinate (Bg)
Tel. e Fax 035/843.741
www.onlus-harambee.com
info@onlus-harambee.com

Per effettuare donazioni ai progetti e per i sostegni a distanza, utilizzate solo il seguente codice IBAN:
IT260 07601 11100 0000 1363 8259

**RICORDATE CHE I VERSAMENTI
SONO FISCALMENTE DETRAIBILI!**